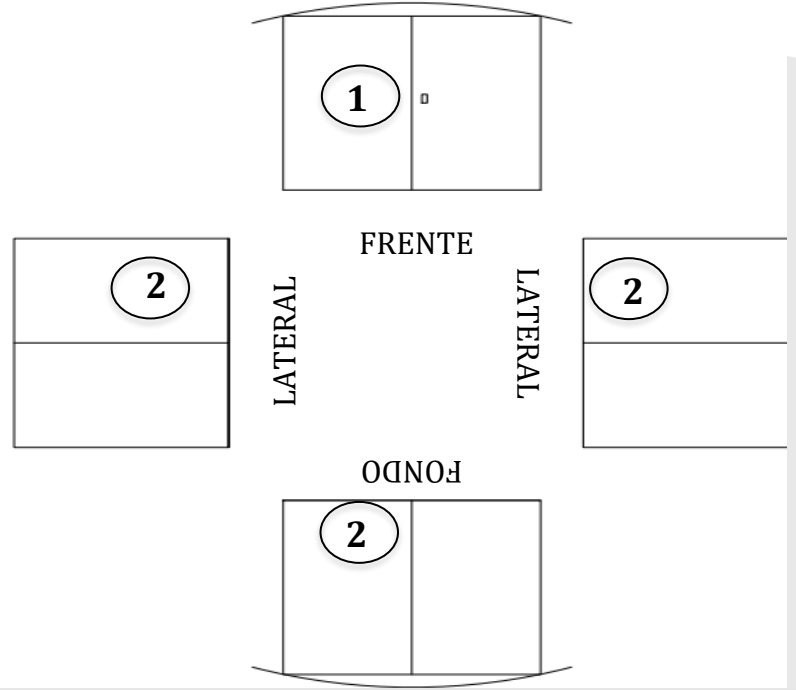


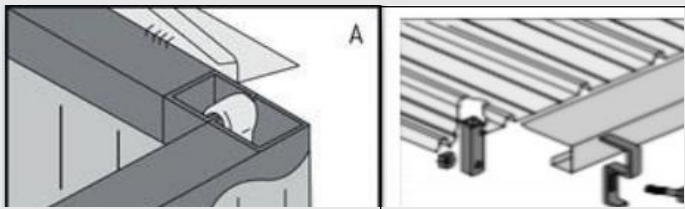
LISTA DE MATERIALES

ITEM	IMAGEN	DESCRIPCION	CANTIDAD
1		PIEZA LATERAL CON PUERTA	1
2		PIEZA LATERAL	3
3		LAMINAS DE TECHO	3
4		PERFIL DE ANCLAJE DE TECHO	2
5		VIGA DE AMARRE	1
6		GANCHOS DE FIJACION DE TECHO	4
7		TORNILLOS 5/16x2 1/2" CON TUERCA Y ARANDELAS	16
8		ANGULO DE ANCLAJE AL PISO (2 POR LATERAL)	8
9		GANCHOS DE AJUSTES LATERALES	8
10		GANCHOS SOPORTES DE CANAL DE TECHO	6

DETALLES DE ENSAMBLAJE



DETALLES DE AMARRES

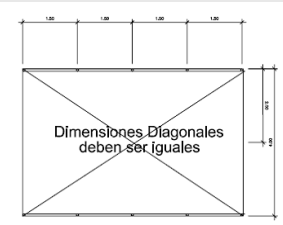


TECHO

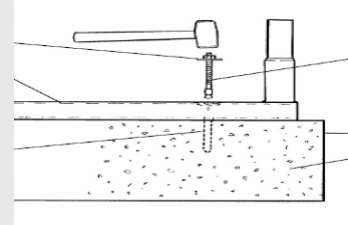


DETALLES FIJACIÓN AL SUELO

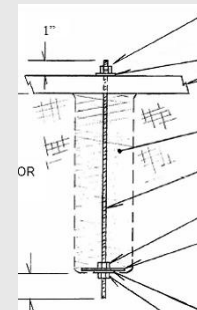
REPLANTEO Y FIJACIÓN.
Revisar medidas y diagonales.
Nivelación Horizontal.



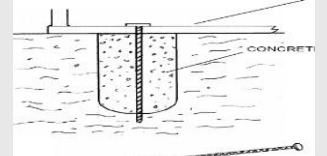
FIJACIÓN SOBRE LOSA DE CONCRETO
e=10 cm. Usar Tornillos expansivos
3/8" x 7" arandela plana y tuerca.



FIJACIÓN EN TIERRA
Excave con Hoyador prof. 35 diámetro 20 cm. Para suelo normal. Para suelos arenosos incrementar 10 cm. Relleno bien compactado. Fijar riel



FIJACIÓN EN TIERRA CON ALCLAJE DE CONCRETO.
Usar cabilla de 3/8", Excavar con hoyador prof. 35 diámetro 20 cm. Para suelo normal. En suelos arenosos aumentar 10 cm.



Caracas

Centro Profesional Santa Paula, Torre A,
Piso 9 Ofic. 97 Av. Circunvalación del
Sol, Urb. Santa Paula
(0212) 985 3777 / 986 2412 / 987 4868

Barquisimeto

Calle 29 entre Carrera 4 & 5 de la Zona
Ind.1, Galpón No.37
(0251) 237 1532 / 237 6166 / 237 2529